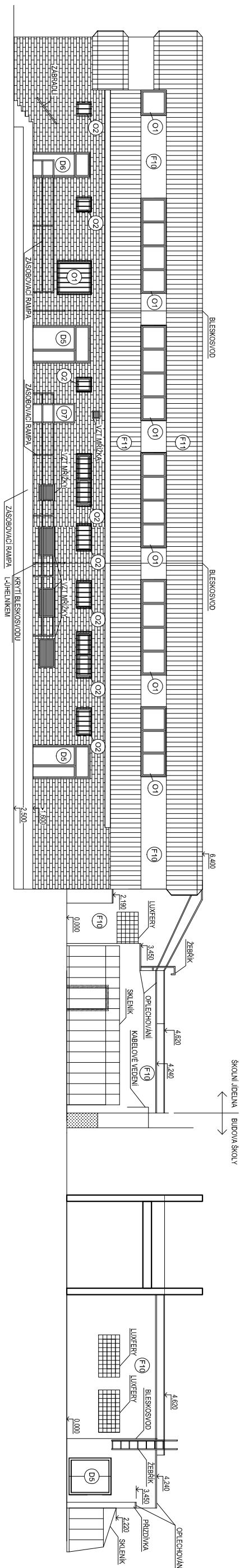
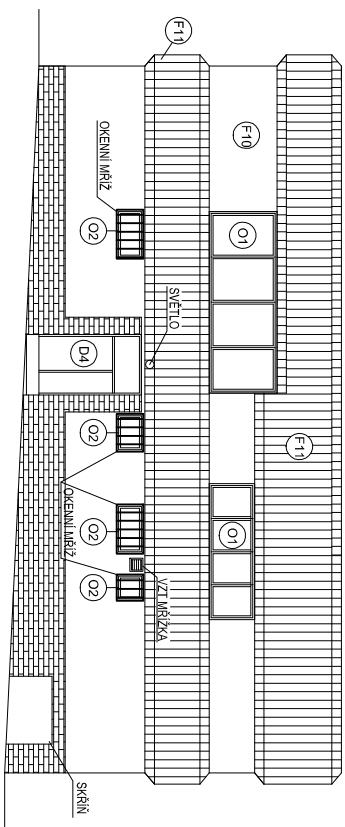





POHLED SEVEROVÝCHODNÍ - ŠKOLNÍ JÍDELNA

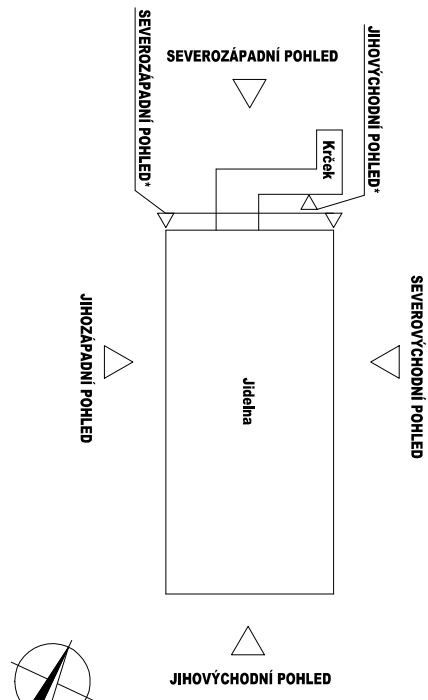


POHLED JIHOVÝCHODNÍ* - ŠKOLNÍ JÍDELNA

POHLED JIHOVÝCHODNÍ - ŠKOLNÍ JÍDELNA



- | LEGENDA ZNAČEK | | LEGENDA MATERIÁLŮ | |
|----------------|--|---|---|
| ○1 | STÁVAJÍCÍ PLASTOVÁ OKNA |  | STÁVAJÍCÍ PÁSKA - KERAMICKÝ OBKLAD |
| ○02 | STÁVAJÍCÍ DŘEVĚNÁ OKNA |  | STÁVAJÍCÍ PÁSKA - PLECHOVÁ KRYTINA, SVĚTLE ZELENÁ |
| ○D5 | STÁVAJÍCÍ DŘEVĚ HLINÍKOVÉ |  | STÁVAJÍCÍ PÁSKA - SVĚTLE ŽLUTÁ OMÍTKA |
| ○D6 | STÁVAJÍCÍ DŘEVĚ PLASTOVÉ | | |
| ○D7 | STÁVAJÍCÍ DŘEVĚ DŘEVĚNÉ | | |
| ○F10 | STÁVAJÍCÍ PÁSKA JIDELNY - SVĚTLE ŽLUTÁ OMÍTKA | | |
| ○F11 | OPLECHOVANÍ FASADY A ATIKY - PLECH SE ZELENNÝM NÁTĚREM | | |



AKCE:		Projektová dokumentace Zateplení Základní školy Česká Třebová, Habrmanova ulice	
Základní škola, Habrmanova 1500, 560 02 Česká Třebová			
PROJEKTANT:	OBJEKTNATEL:		
DEKPROJEKT s.r.o.	Město Česká Třebová		
Tiskařská 10/257, PRAHA 10, 108 00	Staré náměstí 78		
TEL 234 054 284 FAX 234 054 291	560 02 Česká Třebová		
STUPENÍ DOKUMENTACE:	Projekt pro realizaci stavby	PARÉ:	
ČÁST DOKUMENTACE:	B. VÝKRESOVÁ ČÁST		
OBSAH VÝKRESU:	Pohled severovýchodní a jihovýchodní - jídelna - stávající stav		
VÝPRAČOVAL:	ZODPOVĚDNÝ PROJEKTANT:	FORMÁT A3 (2 x A4)	
Ing. Adam Kermes	Ing. Pavel Štajnt	DATUM: březen 2016	
KONTROLOVAL:		MĚŘÍTKO: 1:200	
Ing. Ctibor Hůlka		ČÍSLO ZAKÁZKY: 2016-005705-KeA	
Pořadové číslo v deníku autorizované osoby: 156		ČÍSLO VÝKRESU: D.1.2.21	